



## Schlüter®-DITRA

LA GUAINA CHE OFFRE MOLTI VANTAGGI



IMPERMEABILIZZAZIONI E SEPARAZIONI

- **SEPARAZIONE**  
ASSORBIMENTO DELLE TENSIONI
- **IMPERMEABILIZZAZIONE**  
IMPERMEABILIZZAZIONE E SIGILLATURE SICURE
- **SFOGO VAPORE**  
CANALI IN GRADO DI COMPENSARE LA TENSIONE DI VAPORE

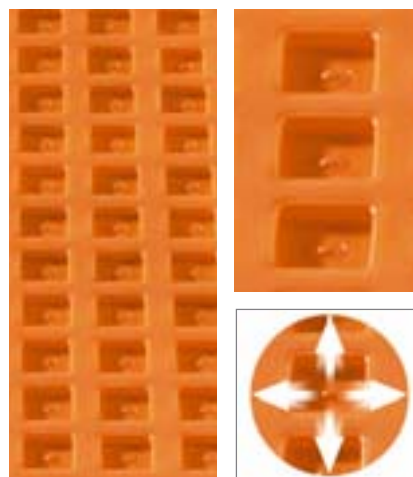
## La guaina che offre numerosi vantaggi

**Funzione:** **Schlüter®-DITRA** è una guaina in polietilene con canali tra quadratini sagomati a coda di rondine, rivestita sul retro con tessuto. Il tessuto in fibra facilita l'ancoraggio al collante sottostante ed impedisce alla colla di ostruire le cavità presenti sul retro della guaina. Consente inoltre una buona aderenza anche con uno strato di colla molto sottile. Nella parte superiore della guaina **Schlüter®-DITRA**, gli incavi dei quadratini sagomati a coda di rondine, profondi solo 2,5 mm, consentono l'ancoraggio meccanico del collante. La guaina **Schlüter®-DITRA** è immediatamente calpestabile per tutte le successive operazioni di posa.

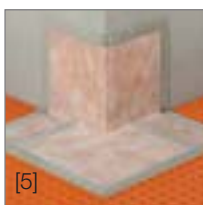
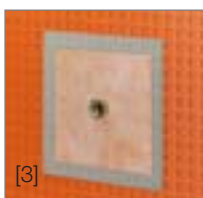
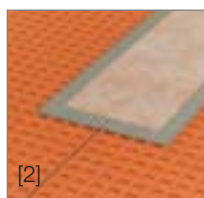
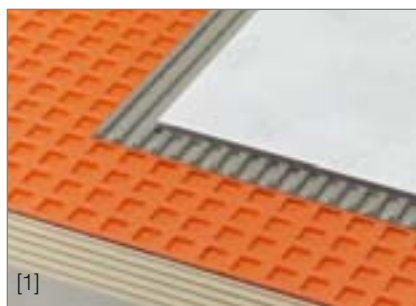
**Separazione:** i canali tra i quadratini sagomati consentono una compensazione uniforme della tensione tra il sottofondo ed il rivestimento in tutte le direzioni.

**Impermeabilizzazione:** **Schlüter®-DITRA** è una guaina in polietilene impermeabile. L'uso dei nastri **Schlüter®-KERDI-BAND** consente la realizzazione di sigillature facili e sicure.

**Sfogo vapore:** sul retro della guaina **Schlüter®-DITRA** i canali tra i quadratini sagomati creano spazi intercomunicanti in grado di compensare la pressione del vapore, anche in caso di posa su sottofondi umidi.



## Esempi Schlüter®-DITRA: la soluzione per sottofondi problematici



**Schlüter®-DITRA** separa il rivestimento dal sottofondo, consente una perfetta impermeabilizzazione e favorisce lo sfogo del vapore [1]. Indicazioni per l'impermeabilizzazione dei raccordi con le pareti: sigillatura tra rotoli adiacenti [2], sigillatura con tubazioni [3], angoli interni [4], angoli esterni [5], raccordi con la parete [6]. Anche per i balconi piastrellati **Schlüter®-DITRA** offre un'impermeabilizzazione efficace [7]. Per le zone perimetrali si consiglia l'impiego di **Schlüter®-BARA-RTK**. Come canale di gronda è possibile utilizzare **Schlüter®-BARIN** in alluminio colorato [8].





## Impermeabilizzazione con Schlüter®-DITRA

Con Schlüter®-DITRA è possibile impermeabilizzare in modo accurato la struttura, le giunzioni e i raccordi con le pareti.



1. La colla viene applicata con una spatola dentata sul sottofondo.



2. I teli di **Schlüter®-DITRA** vengono tagliati su misura e stesi sulla base di colla precedentemente applicata.



3. Con l'ausilio di una spatola di plastica viene premuta la guaina **Schlüter®-DITRA** sulla base di colla. E' opportuno che già durante la posa **Schlüter®-DITRA** venga direzionata e applicata ben tesa esercitando una leggera trazione.



4. Nelle zone di giunzione è necessario rasare con un adesivo per piastrelle e applicare la fascetta **Schlüter®-KERDI** (larghezza almeno 15 cm).



5. **Schlüter®-KERDI** viene utilizzata anche per l'impermeabilizzazione del raccordo tra il pavimento e le pareti. In questo caso viene applicata per metà su **Schlüter®-DITRA** e per metà sulla parete. Disponibile nelle seguenti altezze: 8,5 cm / 12,5 cm / 15 cm / 18,5 cm / 25 cm.



6. Per la realizzazione di giunti di dilatazione tra pavimento e parete si consiglia l'impiego del profilo **Schlüter®-DILEX-EK**.



7. Subito dopo l'applicazione della guaina **Schlüter®-DITRA** e dopo aver steso un sottile strato di colla, è possibile posare la pavimentazione. In corso d'opera rasare le cavità con la parte liscia della spatola e stendere il collante con la parte dentata della stessa.

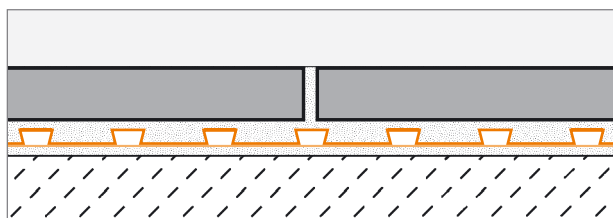


8. La dentatura della spatola dipende dal formato delle piastrelle. Durante questa operazione è necessario rispettare i tempi di esposizione della colla.



9. In conformità alle norme di applicazione in vigore devono essere applicati i giunti di dilatazione nella pavimentazione. Si consigliano i giunti della serie **Schlüter®-DILEX**.

Sulla scheda tecnica Schlüter®-DITRA 6.1 potrete trovare informazioni dettagliate e suggerimenti per l'applicazione.



<b>Rotoli DITRA (30 m x 1 m = 30 m<sup>2</sup>)</b>	<b>Europallet</b>
<b>Art.-Nr.</b>	6 rotoli
DITRA 30 M	180 m <sup>2</sup>
<b>Rotoli DITRA (5 m x 1 m = 5 m<sup>2</sup>)</b>	<b>Europallet</b>
<b>Art.-Nr.</b>	22 rotoli
DITRA 5 M	110 m <sup>2</sup>

### Voce di capitolato

Fornitura di

\_\_\_\_\_ m<sup>2</sup> Schlüter®-DITRA come

- Separazione
- Impermeabilizzazione e separazione per rivestimenti in piastrelle realizzata con una guaina in polietilene, che consente la formazione di un ponte sulle crepe, con nervature cave quadrate e tessuto in fibra fissata sul sottofondo.

pavimenti in \_\_\_\_\_

pareti in \_\_\_\_\_

con

colla adatta allo scopo, a scelta dall'offerente

colla di tipo \_\_\_\_\_

applicata seguendo le indicazioni del produttore.

Le connessioni agli scarichi nel pavimento:

Devono essere incluse nel prezzo unitario

Devono essere calcolate a parte

Materiale: \_\_\_\_\_ €/m<sup>2</sup>

Posa: \_\_\_\_\_ €/m<sup>2</sup>

Prezzo complessivo: \_\_\_\_\_ €/m<sup>2</sup>

### Come guaina impermeabilizzante per applicazioni interne ed esterne.

**Schlüter®-DITRA** crea impermeabilizzazioni veloci ed affidabili per applicazioni interne ed esterne, come ad esempio balconi e terrazzi. Anche la posa di pavimentazioni su sottofondi problematici, come legno o gesso, non rappresenta alcun problema. **Schlüter®-DITRA** protegge il sottofondo dalle infiltrazioni d'acqua.

### Separa la pavimentazione dal sottofondo.

Per questo motivo **Schlüter®-DITRA** è ideale per sottofondi problematici quali:

- Cemento poco asciutto
- Sottofondi non stagionati
- Sottofondi a base di anidrite con umidità residua inferiore al 2%
- Truciolato e compensato
- Sovrapposizioni con piastrelle su pavimenti esistenti
- Pavimenti sintetici
- Ristrutturazioni con sottofondi misti
- Sottofondi a composizione mista
- Intonaco o pannelli in gesso
- Opere in muratura a composizione mista (precedentemente sottoposte a livellamento)
- Coibentazioni portanti
- Terrazzi portanti
- Metalli

### Sfogo vapore per sottofondi ancora umidi.

In caso di posa su sottofondi non asciutti, si viene a creare una temporanea tensione di vapore, che viene neutralizzata dai canali presenti nella guaina **Schlüter®-DITRA**. I sottofondi ancora umidi, quindi, non sono più un problema.